

copatlife

storytelling #21

copatlife

copatlife is

#productionsite #headquarter
#entrance #hall #offices #people
#meeting #research #exhibition
#hangar #communication #lighting
#flexibility #showcooking #editoriale
#hospitality #pavilion #workshop
#smart #architecturalinspired #detail



headquarter



IT. Hangar è spazio per la comunicazione, il confronto, la relazione.

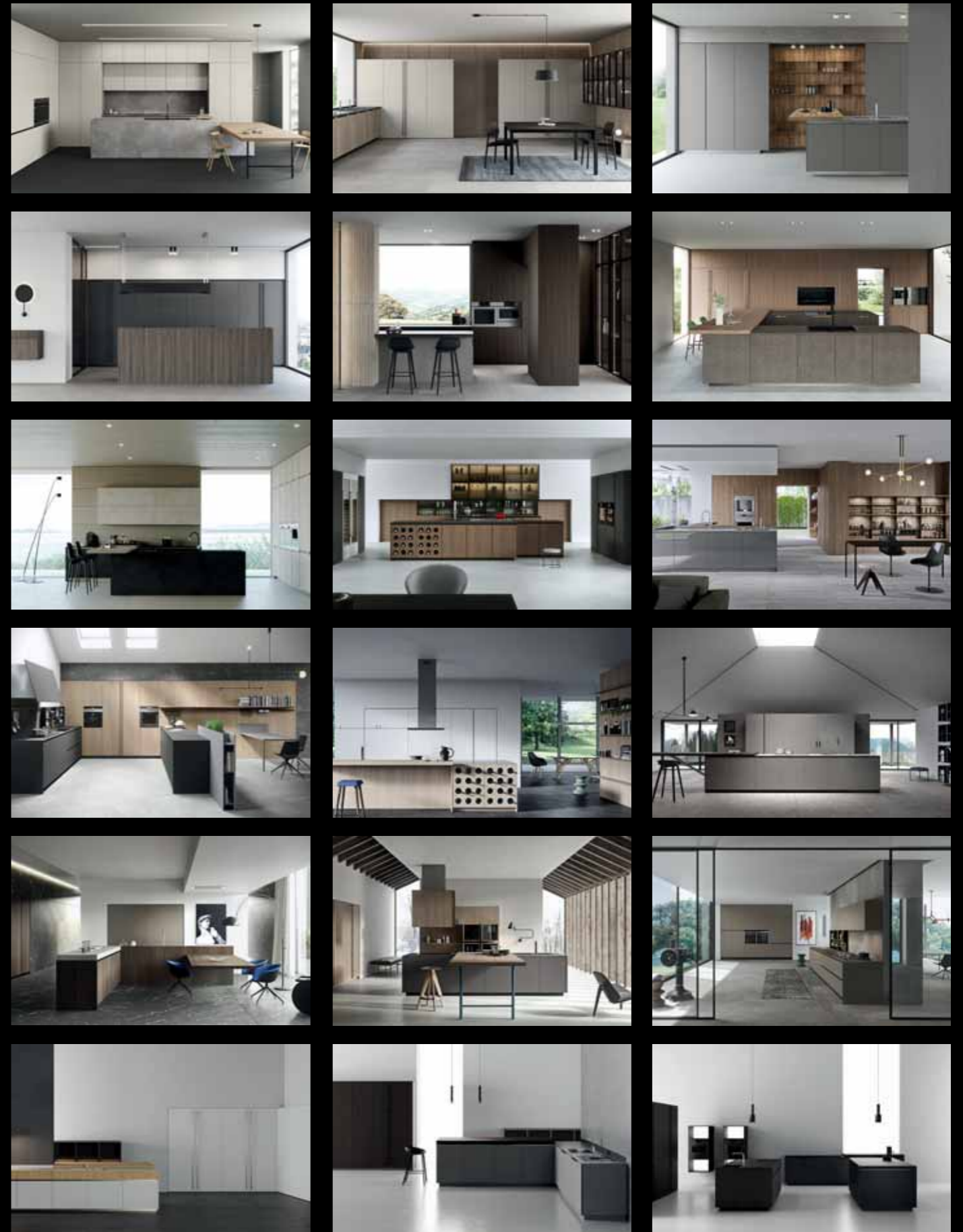
EN. Hangar is the space for a meeting, a relationship, an exchange of ideas.

FR. Hangar est un espace de communication, de discussion, de relation.

ES. Hangar es un espacio de comunicación, discusión, relación.

#wayoflife is

IT. un unico progetto, infinite combinazioni materiche, stilistiche e funzionali.
EN. a unique project, infinite material, stylistic and functional combinations.
FR. un projet unique, une infinité de matériaux, de combinaisons stylistiques et fonctionnelles.
ES. un proyecto unico, infinitas combinaciones matericas, estilísticas y funcionales.



stories 2.1

story_1	taiga, cotone, stone grey, brunito	p. 12
story_2	lupo, piase, brunito, cotone	p. 18
story_3	alce, acciaio satinato, zero grigio	p. 24
story_4	naga, peltro, acciaio satinato, brunito	p. 30
story_5	moka, stone black, brunito, ghiaia	p. 36
story_6	renna, piase, peltro, champagne	p. 42
story_7	TC45, TC08, brunito	p. 48

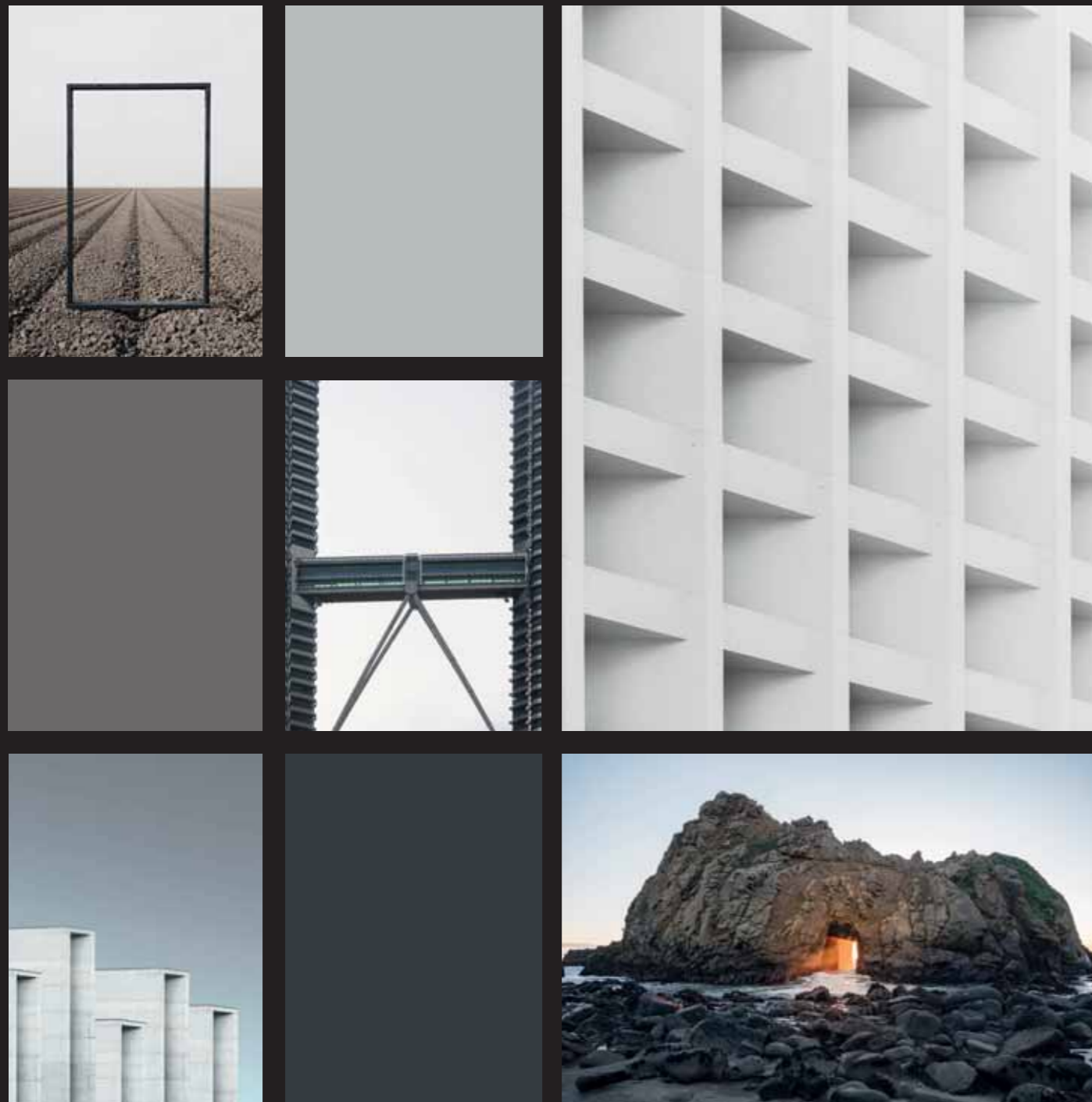
stories 3.1

story_8	rovere anfora, fenix nero	p. 56
story_9	olmo tok, LESS grigio 50 lucido	p. 62
story_10	olmo daba, fenix nero	p. 68
story_11	rovere nordico, laccato satinato bianco puro	p. 74
story_12	tecnomalta brera, rovere lava	p. 80
story_13	eucalipto termocotto, laccato premium champagne anodyc	p. 86
story_14	rovere perla, laccato satinato grigio 70	p. 92
story_15	fenix grigio, laccato satinato giallo	p. 98

stories 4.1

story_16	rovere innato chiaro, laccato satinato bianco puro	p. 106
story_17	rovere evaporato moro, laccato satinato grigio 50	p. 112
story_18	rovere evaporato moro, laccato satinato ghisa	p. 118

#2.1



Generatore di progetti, 2.1 #20 nasce con l'obiettivo di creare soluzioni tecniche e progettuali che possono qualificare e risolvere lo spazio abitativo. Nulla risulta macchinoso e troppo articolato, si respira la necessità di ordinare e contenere in un'armonia di proporzioni e forme che disegnano l'architettura della casa. La cucina si arricchisce di nuove ed efficaci funzioni e ne ribadisce la centralità della vita quotidiana. 2.1#20 Il progetto diventa estensibile e progettabile in altri ambienti domestici, con funzioni giorno e spazi per l'home-office, completando e caratterizzando questa nuova proposta di Copatlife.

EN. Project generator, 2.1 #20 has born with the aim of creating technical and design solutions that can qualify and resolve the living space. Nothing is intricate and too complex. There is the need to order and contain in a harmony of proportions and shapes that outline the architecture of the house. The kitchen is enriched with new and effective functions and reaffirms its centrality during the everyday life. 2.1 #20 The project becomes extensible and can be designed in other domestic environments, with functions for the daily life and spaces for the home-office, completing and characterizing this new Copatlife proposal.

FR. Générateur de projet, 2.1 #20 créé dans le but de créer des solutions techniques et de conception capables de qualifier et de résoudre l'aménagement de l'espace domestique. Rien n'est compliqué et trop complexe, il y a le besoin d'ordonner et de contenir dans une harmonie de proportions et de formes qui définissent l'architecture de la maison. La cuisine s'enrichit de fonctions nouvelles et efficaces et réaffirme sa centralité dans la vie quotidienne. 2.1 #20 Le projet devient extensible et peut être conçu dans d'autres environnements domestiques, avec des fonctions pour la vie de tous les jours et des espaces pour le bureau à domicile, complétant et caractérisant cette nouvelle proposition Copatlife.

ES. Generador de proyectos 2.1 #20 nace con el objetivo de crear soluciones técnicas y de diseño que puedan calificar y resolver el espacio doméstico. Nada es demasiado complicado o complejo, existe la necesidad de ordenar y contener en una armonía de proporciones y formas que dibujan la arquitectura de la casa. La cocina se enriquece con funciones nuevas y eficaces y reafirma su centralidad en la vida cotidiana. 2.1 #20 El proyecto se vuelve extensible y se puede utilizar en otros ambientes domésticos, con funciones de día y espacios para el hogar-oficina, completando y caracterizando esta nueva propuesta de Copatlife.





IT. Blocco a parete composto da colonne anta a terra con sopra colonna in finitura cotone e basi in finitura cotone con maniglia board finitura brunito. Pensili in finitura cotone. Fianchi colonne, fondo pensili e pannellatura in nicchia in finitura stone grey. Top sp. 20 mm in laminato HPL stone grey, zoccolo h. 80 mm in finitura brunito. Blocco a parete composto da colonne anta a terra con sopra colonna in finitura cotone. Zona home-office con basi in finitura stone grey, pensili in finitura taiga. Mensole e Tuki24 in finitura taiga con inserti brunito. Sul retro boiserie skin verticale in finitura taiga. Top sp. 30 mm in laminato HPL finitura stone grey. Zoccolo h. 80 mm e maniglia board in finitura brunito. Gambone sp. 60 mm in laminato HPL finitura stone grey.

EN. Floor-standing tall units with stack cabinets in Cotone finish and base cabinets in Cotone finish with brunito finish board handle. Wall units in Cotone finish. Tall units side panels, bottom of wall units and paneling in Stone Gray finish. Worktop th. 20 mm in Stone Gray HPL laminate, plinth h. 80 mm in brunito finish. Floor-standing tall units with stack cabinets in Cotone finish and base cabinets in Cotone finish. Home-office area with base units in Stone Gray finish, wall units in taiga finish. Shelves and Tuki24 in taiga finish with brunito inserts. Vertical skin boiserie in taiga finish on the back. Worktop th. 30 mm in HPL laminate with Stone Gray finish. Plinth h. 80 mm and board handle in brunito finish Th. 60 mm support in HPL laminate with Stone Gray finish.

FR. Colonnes à paroi avec porte au sol et sur-colonne en finition Cotone et bas en finition Cotone avec poignée board finition brunito. Éléments muraux en finition Cotone. Joues colonnes, traverse inférieure éléments hauts et panneaux de niche en finition Stone Gray. Plan de travail ép. 20 mm en stratifié HPL Stone Gray, socle h. 80 mm en finition brunito. Colonnes à paroi avec porte au sol et sur-colonne en finition Cotone. Espace Home-office avec éléments bas en finition Stone Grey, éléments hauts en finition taiga. Etagère et Tuki24 en finition taiga avec inserts brunito. Sur le dos, boiserie skin verticale en finition taiga. Plan de travail ép. 30 mm en stratifié HPL finition Stone Grey. Socle h. 80 mm et poignée Board finition brunito. Jambage ép. 60 mm en stratifié HPL finition Stone Grey.

ES. Bloque columnas a pared con puertas a suelo con altillos en acabado Cotone y bajos en acabado Cotone con tirador de Board acabado brunito. Muebles altos en acabado Cotone. Costados columnas, fondo de muebles altos y revestimiento de nicho en acabado Stone Gray. Encimera gr. 20 mm en laminado HPL Stone Gray, zócalo h. 80 mm en acabado brunito. Bloque columnas a pared con puertas a suelo con altillos en acabado Cotone. Zona Home-office con muebles bajos en acabado Stone Grey, muebles altos en acabado taiga. Estantes y Tuki24 en acabado taiga con inserciones brunito. En la parte de atrás boiserie skin vertical en acabado taiga. Encimera gr. 30 mm en laminado HPL en acabado Stone Grey. Zócalo h. 80 mm y tirador Board en acabado Brunito. Soporte gr. 60 mm en laminado HPL en acabado Stone Grey.





IT. Blocco basi anta made in finitura lupu, maniglia in alluminio brunito, top sp. 20 mm in laminato HPL finitura piase. Gola e zoccolo h. 80 mm in finitura brunito. Boiserie skin verticale in finitura lupu. Blocco con colonna ad angolo anta a terra in finitura cotone, maniglia toa in finitura bronzo opaco. Eda 1200 mm in melaminico finitura lupu e vano metallico Holder in finitura pepe. Blocco pensili flow con scocca interna in melaminico finitura lupu, telaio anta finitura brunito e vetro bronze. Boiserie skin verticale in melaminico finitura lupu.

EN. Base unit with Made door in Lupo finish, handle in brunito aluminum, worktop th. 20 mm in Piase HPL laminate finish. Groove and plinth h. 80 in brunito finish. Vertical skin boiserie in Lupo finish. Composition with floor-standing tall unit in Cotone finish, Toa handle in matt bronze finish. 1200 mm Eda countertop elements in Lupo finish with metal open module in Pepe satin lacquered finish. Flow wall units with internal carcass in Lupo finish, door frame in brunito finish and smoked bronze glass. Skin boiserie with vertical grain in Lupo finish.

FR. Meubles bas avec porte Made en finition Lupo, poignée en aluminium brunito, plan de travail ép. 20 mm en stratifié HPL finition Piase. Gorge et plinthe h. 80 en finition brunito. Boiserie verticale skin en finition Lupo. Bloc avec colonne d'angle avec porte au sol en finition Cotone, poignée Toa en bronze mat. Éléments de comptoir Eda de 1200 mm en finition Lupo avec module ouvert en métal laqué Pepe satiné. Éléments hauts Flow avec caisson intérieur en finition Lupo, cadre de porte en finition brunito et verre en bronze fumé. Boiserie skin avec grain vertical en finition Lupo.

ES. Mueble bajo con puerta Made en acabado Lupo, tirador en aluminio brunito, Encimera gr. 20 mm en laminado HPL acabado Piase. Gola y zócalo h. 80 en acabado Brunito. Boiserie skin vertical en acabado Lupo. Bloque con columna rinconera con puerta a suelo en acabado Cotone, tirador Toa en acabado bronce mate. Elementos de encimera Eda 1200 mm en acabado Lupo con módulo abierto en metal con acabado lacado satinado Pepe. Muebles altos Flow con caso interior en acabado Lupo, marco de puerta en acabado brunito y vidrio bronce ahumado. Boiserie skin con veta vertical en acabado Lupo.







IT. Blocco isola in melaminico finitura zero-grigio. Top in fenix NTM sp. 20 mm finitura grigio antrim. Snack in appoggio sp. 60 mm in laminato HPL finitura alce. Zoccolo h 80 mm e gola in alluminio finitura acciaio. Pannel-latura a muro sp. 22 in finitura alce, colonne con anta in finitura zero-grigio, elementi a giorno Tuki24 in finitura alce con fianchi e divisori in alluminio satinato. Cappa-canale elemento modulare con cappa integrata a scom-parsa e accessori in acciaio.

EN. Island block in melamine with zero-grigio finish. Worktop in fenix NTM th.20 mm in grigio antrim finish. Snack counter th. 60 mm in alce finish HPL laminate. Plinth h 80 mm and groove in stainless steel finish. Wall paneling th. 22 in Alce finish, tall units with door in zero-grigio finish, Tuki24 open elements in Alce finish with sides and dividers in satin aluminum. Ho-od-Channel modular element with integrated concealed hood and stainless steel accessories

FR. Bloc îlot en mélaminé avec finition zero-grigio. Plan de travail en fenix NTM ép.20 mm en finition grigio antrim. Plan snack ép. 60 mm en stratifié HPL finition Alce. Plinthe h 80 mm et gorge en aluminium finition acier. Panneaux à paroi ép. 22 en finition Alce, éléments hauts avec porte en finition zero-grigio, éléments ouverts Tuki24 en finition Alce avec côtés et cloisons en aluminium satiné. Élément modulaire Hood-Channel avec hotte dissimulée intégrée et accessoires en acier inox.

ES. Bloque de isla en termoestructurado en acabado zero-grigio. Encimera de fenix NTM gr. 20 mm en acabado grigio antrim. Barra snack gr. 60 mm en laminado HPL acabado Alce. Zócalo h 80 mm y gorga en acabado ace-ro. Paneles de pared gr. 22 en acabado Alce, columnas con puerta en aca-bado zero-grigio, elementos abiertos Tuki24 en acabado Alce con laterales y separadores en aluminio satinado. Elemento modular Hood-Channel con campana oculta integrada y accesorios de acero inox.







IT. Blocco isola con basi in finitura peltro, fianchi a ridosso e retrobase h. 1100 mm in finitura naga sp. 22 mm. Elementi a giorno Tuki24 in finitura naga con fianchi e divisori in alluminio brunito. Mensole sp. 22 mm in finitura naga. Tavolo Lewis in finitura laccato satinato pepe. Colonne anta rientrante con scocca in finitura naga e ante in finitura peltro. Internamente colonna preparazione con piano di lavoro estraibile in acciaio inox, barra accessori letroh in finitura nero opaco e illuminazione integrata a LED. Tra le vetrate basi e pensili in finitura peltro, con modulo da 75 cm per lavastoviglie da 60 cm e vano a giorno da 15 cm. Frontali 1+1 con cassetto superiore, gola curva e zoccolo h. 80 mm in finitura brunito. Top sp. 6 mm in acciaio satinato. Boiserie skin con venatura verticale in finitura naga.

EN. Island block with base units in Peltro finish, side panels and island backpanel h. 1100 mm in Naga finish th. 22 mm. Tuki24 open elements in Naga finish with sides and partitions in brunito aluminum. Shelves th. 22 mm in Naga finish. Lewis table in Pepe satin lacquered finish. Pocket door tall units with internal carcass in Naga finish and doors in Peltro finish. Internal preparation module with pull-out stainless steel worktop, Letroh accessory bar in matt black finish and integrated LED lighting. Inside glass partitions, base and wall units in Peltro finish, with 75 cm module for 60 cm dishwashers and 15 cm open compartment. 1 + 1 fronts with upper drawer, curved groove and plinth h. 80 mm in brunito finish. Worktop th. 6 mm in brushed stainless steel. Skin boiserie with vertical grain in Naga finish.

FR. Bloc d'îlot avec meubles bas en finition Peltro, joues et arrière-îlot bas h. 1100 mm en finition Naga ép. 22 mm. Éléments ouverts Tuki24 en finition Naga avec côtés et séparateurs en aluminium brunito. Étagères th. 22 mm en finition Naga. Table Lewis en finition laquée Pepe satiné. Colonnes avec porte rentrantes avec caisson intérieur en finition Naga et portes en finition Peltro. Intérieur colonne module préparation avec plan de travail extractible en acier inoxydable, barre d'accessoires Letroh en finition noir mat et éclairage LED intégré. Entre les cloisons en verre, meubles bas et éléments hauts en finition Peltro, avec module de 75 cm pour lave-vaisselle de 60 cm et compartiment ouvert de 15 cm. Façades 1 + 1 avec tiroir supérieur, gorge courbe et plinthe h. 80 mm en finition brunito. Plan de travail ép. 6 mm en acier brossé. boiserie skin avec veine vertical en finition Naga.

ES. Bloque isla con bajos en acabado Peltro, costados adosados y trasera de bajos h. 1100 mm en acabado Naga gr. 22 mm. Elementos abiertos Tuki24 en acabado Naga con laterales y tabiques en aluminio Brunito. Estantes gr. 22 mm en acabado Naga. Mesa Lewis en acabado lacado satinado Pepe. Columnas con puertas escamoteables con casco en acabado Naga y puertas en acabado Peltro. Interior columna con modulo preparación con encimera extraíble de acero inoxidable, barra de accesorios Letroh en acabado negro mate e iluminación LED integrada. Bajos y muebles altos en acabado Peltro, con módulo de 75 cm para lavavajillas de 60 cm y compartimento abierto de 15 cm. Frentes 1 + 1 con cajón superior, gola curva y zócalo h. 80 mm en acabado brunito. Encimera gr. 6 mm en acero cepillado. boiserie skin con veta vertical en acabado Naga.









IT. Basi 1+1 con frontale superiore in finitura stone black e cestone inferiore in finitura ghiaia, gola curva e zoccolo h. 80 mm in finitura alluminio brunito. Top sp. 20 mm in laminato HPL finitura stone black. Cappa a parete da 800 mm con pannello in finitura fenix NTM nero. Homeworking con elementi contenitore a parete Hof in finitura stone black, apertura con maniglia ad incasso sul bordo inferiore. Top sp. 20 mm in laminato HPL finitura stone black. A muro pannellatura sp. 22 mm in finitura stone black e mensole sp. 22 mm in finitura moka. A parete blocco colonne flow anta a terra con scocca interna in finitura ghiaia, telaio anta finitura brunito e vetro fumè bronzo.

EN. 1 + 1 base units with upper front in Stone Black finish and lower basket in Ghiaia finish, curved groove and plinth h. 80 mm in brunito aluminum finish. Worktop th. 20 mm in HPL laminate with Stone Black finish. 800 mm wall-mounted hood with panel in black fenix NTM finish. Hof wall-mounted storage elements in Stone Black finish, opening with recessed handle on the lower edge. Worktop th. 20 mm in HPL laminate with Stone Black finish. Wall paneling th. 22 mm in Stone Black finish and shelves th. 22 mm in Moka finish. Floor-standing Flow tall units with carcass in Ghiaia finish, door frame in brunito finish and smoked bronze glass.

FR. Meubles bas 1 + 1 avec façade supérieure en finition Stone Black et panier inférieur en finition Ghiaia, gorge courbe et plinthe h. 80 mm en finition aluminium brunito. Plan de travail ép. 20 mm en stratifié HPL finition Stone Black. Hotte à paroi 800 mm avec panneau en finition fenix NTM noire. Éléments de rangement muraux Hof en finition Stone Black, ouverture avec poignée encastrée sur le chant inférieur. Plan de travail ép. 20 mm en stratifié HPL finition Stone Black. Panneaux à paroi ép. 22 mm en finition Stone Black et étagères ép. 22 mm en finition moka. Colonnes Flow au sol avec caisson en finition Ghiaia, cadre de la porte Flow en finition brunito et verre en bronze fumé.

ES. Muebles bajos 1 + 1 con frente superior en acabado Stone Black y gaveta inferior en acabado Ghiaia, gola curva y zócalo h. 80 mm en acabado aluminio brunito. Encimera gr. 20 mm en laminado HPL con acabado Stone Black. Campana a pared de 800 mm con panel en acabado fenix NTM negro. Elementos de almacenamiento a pared Hof en acabado Stone Black, apertura con tirador empotrado en el canto inferior. Encimera gr. 20 mm en laminado HPL en acabado Stone Black. Paneles a pared gr. 22 mm en acabado Stone Black y estantes gr. 22 mm en acabado moka. Columnas a suelo Flow con casco en acabado Ghiaia, marco de puerta Flow en acabado brunito y vidrio bronce ahumado.





IT. Blocco isola con ante in finitura piase con maniglia hem in finitura champagne. Top in laminato HPL sp. 20 mm finitura piase. Snack in laminato HPL sp. 60 mm in finitura renna. Blocco colonne a terra in finitura renna con maniglia ribbed in finitura champagne e sopra colonna in finitura renna con apertura push-pull. Elementi da appoggio Eda da 1680 mm in finitura renna con modulo a giorno in metallo finitura laccato satinato ghisa. Pannellatura a parete con mensole sp. 22 mm in finitura renna. Elementi a giorno in metallo Holder finitura laccato satinato ghisa con schiena in finitura renna.

EN. Islands base units in Piase finish with hem handle in champagne finish. HPL laminate worktop th. 20 mm in Piase finish Snack in HPL laminate th. 60 mm in Renna finish Floor-standing tall units in Renna finish with ribbed handle in champagne finish and stack cabinets in Renna finish with push-pull opening. Eda countertop elements of 1680 mm in Renna finish with metal open module in Ghisa satin lacquered finish Wall paneling with shelves th. 22 mm in Renna finish. Holder metal open elements in Ghisa satin lacquered finish with backpanel in Renna finish.

FR. Îlots avec portes en finition Piase avec poignée hem en finition champagne. Plan de travail en stratifié HPL ép. 20 mm finition Piase. Snack en stratifié HPL ép. 60 mm en finition Renna. Colonnes au sol en finition Renna avec poignée Ribbed finition champagne et sur-colonnes en finition Renna avec ouverture push-pull. Éléments de comptoir Eda de 1680 mm finition Renna avec module en métal ouvert en finition laqué satiné Ghisa. Panneaux à paroi avec étagères ép. 22 mm en finition Renna. Éléments ouverts en métal Holder en finition laquée satinée Ghisa et avec fond en finition Renna.

ES. Islas con puertas en acabado Piase con tirador hem en acabado champán Encimera en laminado HPL gr. 20 mm acabado Piase. Barra snack en laminado HPL gr. 60 mm en acabado Renna. Columnas a suelo en acabado Renna con tirador Ribbed en acabado champán y altillos en acabado Renna con apertura push-pull. Eda 1680 mm elementos de encimera en acabado Renna con módulo en metal abierto en acabado lacado satinado Ghisa. Paneles a pared con estantes gr. 22 mm en acabado Renna. Elementos abiertos en metal Holder en acabado lacado satinado Ghisa con trasera en acabado Renna.









IT. Isola e blocco basi con anta made finitura tc08, maniglia integrata in alluminio finitura champagne, top in laminato hpl sp. 20 mm finitura tc08 e zoccolo h. 80 mm in alluminio finitura champagne. Fianchi a ridosso a terra sp. 10 mm in finitura tc08. Snack in appoggio sp. 60 mm in laminato hpl finitura lupo. Pensili con anta 2.1 in finitura tc45. Pensili con anta liscia 2.1 in finitura tc45, apertura inferiore con gola e superiore push-pull. Fianchi a ridosso sp. 10 mm in finitura tc45. Pannellatura Skin di rivestimento parete finitura lupo con venatura orizzontale e profilo di giunzione in alluminio brunito.

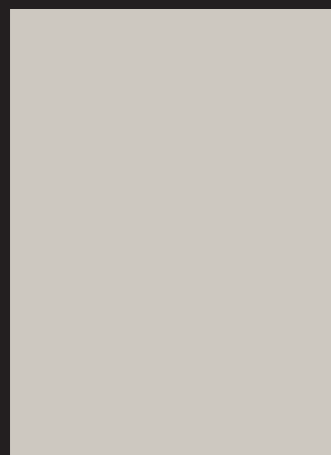
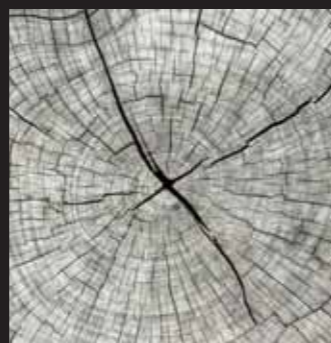
EN. Island and base cabinets with MADE door, TC08 finish, integrated handle in Champagne aluminum finish, HPL worktop 20 mm thick in TC08 finish and plinth h. 80 mm in Champagne aluminum finish. Floor standing side panels 10 mm thick in TC 08 finish. 60 mm thick snack counter in HPL laminate Lupo finish. Wall cabinets with 2.1 TC45 doors. Wall cabinets with 2.1 door in TC45 finish with opening with bottom groove and upper push-pull. 10 mm thick side panels in TC45 finish. Skin paneling in Lupo finish with horizontal grain and junction profile in Brunito aluminum finish.

FR. Ilot et colonnes avec porte MADE, finition TC08, poignée intégrée en aluminium finition Champagne, plan de travail en stratifié HPL ép. 20 mm finition TC08 et socle H.80 mm en aluminium finition champagne. Jous au sol ép. 10 mm en finition TC08. Barre snack posant sur le top ép. 60 mm en stratifié HPL finition Lupo. Hauts avec porte 2.1 en finition TC45. Hauts avec porte en 2.1 finition TC45 avec ouverture gorge sur le fond et push-pull supérieur. Joue ép. 10 mm en finition TC45. Boiserie Skin à paroi en finition Lupo avec veine horizontale et profil de jonction en aluminium Brunito.

ES. Isla y base con puerta MADE, acabado tc08, tirador integrado en aluminio champan, tapa en HPL laminado sp. Acabado 20 mm tc08 y zócalo h. Acabado en aluminio 80 mm color champagne. Costados adosados a suelo de sp. 10 mm en acabado tc08. Barra desayuno apoyada de sp. 60mm en laminado HPL Lupo. Muebles altos con puerta 2.1 en acabado tc45. Muebles altos con puerta lisa 2.1 en tc45 apertura inferior con gola y superior con push-pull. Costado adosado de sp. 10 mm en acabado tc45. Paneles Skin para revestir la pared en acabado Lupo con veta horizontal y perfil de unión en aluminio brunito.



#3.1



IT. Cucina come momento di aggregazione in cui convivialità e creatività si fondono, Copatlife progetta forme che aiutano a vivere questo spazio come unico e speciale. Materia, design, tecnologia per dare al progetto sicurezze e soluzioni contemporanee. Creare contenuti e forme per interpretare al meglio le molteplici esigenze legate al vivere quotidiano. Ricerca continua per trovare soluzioni formali ed estetiche capaci di risolvere e caratterizzare. 3.1 prosegue il percorso di creazione che genera in precisi rapporti fra funzione e forma derivati da una cultura di design industriale.

EN. Kitchen as a moment of aggregation wherein conviviality and creativity merge, Copatlife designs models which help to live this space as unique and special. Matter, design, technology to give security and contemporary solutions to the project. Creating contents and models to interpret at best the multiple needs of daily living. Continuous research in order to find formal and aesthetic solutions able to resolve and characterize. 3.1 continues the creation in order to generate a clear connection between function and model resulting from a culture of industrial design.

FR. La cuisine vu comme un moment d'agrégation où la convivialité et la créativité se fondent, Copatlife conçoit formes qui aident à vivre cet espace d'une manière intensive et personnalisée. Matière, dessin, technologie, pour donner au projet sécurité et solutions contemporaines. Créer de contenus et formes pour interpréter au mieux les besoins et attentes de l'utilisateur liées à la vie quotidienne. La continue recherche pour trouver des solutions formelles et esthétiques en grée de résoudre et caractériser un milieu. 3.1 suit le parcours de création qui génère des précises rapports entre fonctionnalité et forme faisant partie d'une culture du dessin industriel.

ES. Cocina como momento de encuentro en el que la convivencia y la creatividad se unen, Copatlife diseña formas que nos ayudan a vivir este espacio como unico y singular. Materiales, design, tecnología para dar al proyecto valores y soluciones contemporáneas. Crear contenidos y formas para interpretar de la mejor manera las múltiples necesidades relacionadas con la vida diaria. La investigación continúa para encontrar soluciones formales y estéticos capaces de resolver y caracterizar. 3.1 continúa el proceso de creación que genera relación precisa entre la forma y la función derivados de una cultura del diseño industrial.la vida diaria.





IT. Blocco base a parete e isola in finitura rovere anfora con Frame, gola curva e zoccolo h. 80 mm in alluminio finitura brunito e top in fenix nero sp. 20 e 60 mm, blocco pensili con anta flow in alluminio brunito, vetro e ripiani in cristallo fumé bronzo e schiena in rovere anfora. Blocchi colonne a terra finitura fenix nero.

EN. Base cabinets to the floor and island with straight edge door and side panels in oak anfora finish; Frame, curved groove and plinth h. 80 mm in aluminum brunito finish and fenix worktop th. 20 mm. Double line of wall cabinets with Flow door, frame in aluminum brunito finish with integrated handle, door glass and shelves in fume bronzo glass and backpanel in oak anfora finish.

FR. Meubles bas à paroi et îlot avec porte chant droit et joues en finition chêne anfora; Frame, gorge courbe et socle h. 80 mm en aluminium finition brunito et plan de travail en fenix neto ép. 20 mm. Double ligne de hauts avec porte flow, cadre en aluminium brunito avec poignée intégrée, verre et étagères en cristal fumé bronze et fond en chêne anfora.

ES. Bajos a pared y isla con puertas canto recto y costados adosados en acabado roble anfora; Frame, gola curva y zócalo h. 80 mm en aluminio acabado brunito y encimera fenix nero gr. 20 mm. Doble linea de colgantes con puerta flow, marco de aluminio brunito con tirador integrado, cristal y estantes de cristal fumé bronzo y trasero del mueble en finition roble anfora.





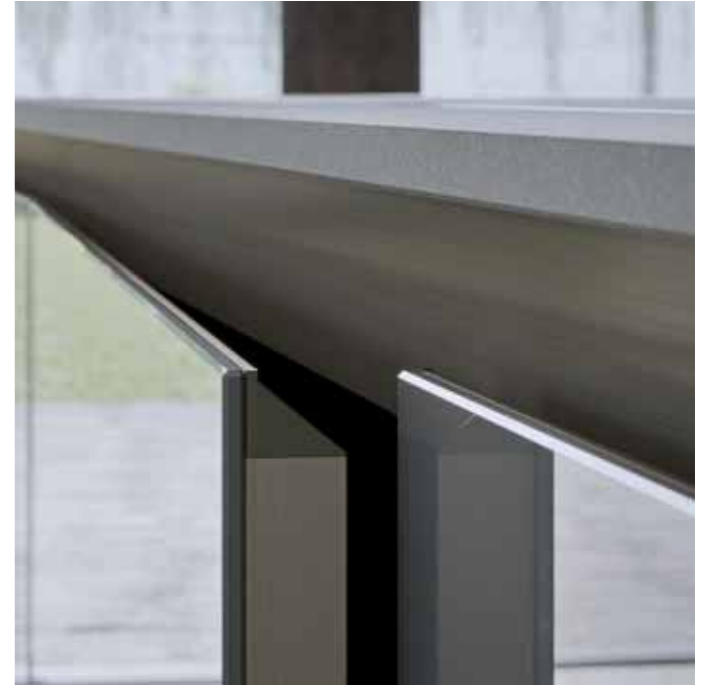
IT. Blocco isola con anta a 30° less in vetro finitura grigio 50 lucido, lato interno anta, gola piatta e zoccolo h. 80 mm in alluminio finitura champagne, top sp. 12 mm in Lapitec finitura grigio cemento satin e snack a sbalzo sp. 60 mm finitura olmo tok, blocco colonne a portale e pannellatura sp. 22 mm finitura olmo tok lavorato in biglia.

EN. Island with 30° cut less doors in grigio 50 glossy glass finish, internal side of the door, plate groove and plinth h. 80 mm in aluminum champagne finish, worktop th. 12 mm in Lapitec grigio cemento satin finish and snack counter th. 60 mm in elm tok finish, tall units with portal effect with equipped paneling on the back gr. 22 avec finish elm tok with book match effect grain.

FR. Ilot avec porte à 30° less en cristal en finition grigio 50 brillant, côté intérieur de la porte, gorge plate et socle h. 80 mm en aluminium finition champagne, plan de travail ép. 12 mm en Lapitec finition grigio cement satin et plan snack ép. 60 mm en finition orme tok, colonnes à portales avec panneaux à équiper sur l'arrière gr. 22 mm finition orme tok avec la veine qui suit sur la porte en horizontal.

ES. Isla con puertas a 30° less en cristal acabado grigio 50 brillo, lado interior de la puerta, gola plana y zócalo en aluminio acabado champagne, encimera gr. 12 mm en Lapitec finition grigio cemento satin y barra snack gr. 60 mm en finition orme tok, columnas a portales con paneles equipados por detrás gr. 22 mm en acabado olmo tok trabajado en bilia.









IT. Blocco colonne finitura olmo daba, maniglia toa bronzo opaco e zoccolo h. 80 mm finitura alluminio brunito. Blocco basi anta 30° finitura fenix nero, gola piatta e zoccolo h. 80 mm finitura alluminio brunito, top e fianchi a rido a terra finitura fenix nero sp. 12 mm. Pannellatura sp. 22 mm finitura olmo daba, attrezzata con mensola sp. 22 mm olmo daba e barra titan finitura brunito. Snack lewis finitura laccato grigio 50.

EN. Tall units in olmo daba with black bronze toa handle and plinth 80 mm h. burnished finish. Base units with 30° door in fenix nero, flat recess grip and plinth 80 mm h. burnished finish, worktop and end panels 12 mm th. fenix nero. Panels 22 mm th. in olmo daba, equipped with a shelf 22 mm th. olmo daba and titan bar in burnished finish. Lewis snack grigio 50 matt satin lacquer.

FR. Bloc colonnes finition orme daba, poignée toa bronze mat et socle h. 80 mm brunito. Bloc éléments bas avec porte 30° finition fenix nero, gorge plate et socle h. 80 mm brunito, plan de travail et joues au sol finition fenix nero ép. 12 mm. Panneaux ép. 22 mm finition orme daba, équipés avec étagère ép. 22 mm orme daba et barre titan finition brunito. Snack lewis finition laqué grigio 50.

ES. Bloque columnas acabado olmo daba, tirador toa bronce mate y zócalo h. 80 mm acabado brunito. Bloque modulos bajos puerta 30° acabado fenix nero, gola plana y zócalo h. 80 mm acabado brunito, encimera y costados adosados al suelo acabados fenix nero gr. 12 mm. Paneles gr. 22 mm acabado olmo daba, equipados con estantes gr. 22 mm olmo daba y barra titan en acabado brunito. Mesa lewis acabado lacado grigio 50.







IT. Blocco isola finitura rovere nordico, fianchi a ridosso a terra sp. 20 mm, zoccolo h. 80 mm e gola piatta, anta 30° e maniglia grip finitura alluminio satinato; top finitura in acciaio inox sp. 6 mm. Blocco colonne finitura laccato satinato bianco puro, fianchi a ridosso a terra sp. 22 mm e zoccolo h. 80 mm; maniglia pendula finitura bianco opaco per colonne coplanari e anta 30° con maniglia grip finitura alluminio satinato per colonne con gola piatta. Elementi speciali portabottiglie Hul finitura rovere nordico, vani portabottiglie finitura acciaio inox satinato. Snack a sbalzo finitura rovere nordico sp. 60 mm.

EN. Island in nordico oak finish, floor standing end panels th. 20 mm, plinth h. 80 mm and flat recess grip, 30° door and grip handle in satin aluminum finish; stainless steel worktop th. 6 mm. Tall units in bianco puro matt satin lacquer, floor standing side panels th. 22 mm and plinth h. 80 mm; pendula handle in bianco matt for tall units with coplanar sliding doors and 30° door with grip handle in satin aluminum for tall units with flat recess grip. Hul bottle rack special elements in nordico oak finish, satin stainless steel bottle containers. Cantilever snack th. 60 mm in nordico oak finish.

FR. Élément îlot en finition chêne nordico, joues au sol ép. 20 mm, socle h. 80 mm et gorge plate, porte 30° et poignée grip en finition aluminium satiné; plan de travail en finition acier inox ép. 6 mm. Élément colonnes en finition laqué satiné bianco puro, joues au sol ép. 22 mm et socle h. 80 mm; poignée pendula en finition blanc mat pour colonnes coplanaires et portes 30° avec poignée grip en finition aluminium satiné pour colonnes avec gorge plate. Éléments spéciaux casier à bouteille Hul en finition chêne nordico, compartiments casier à bouteille en finition inox satiné. Snack en porte-à-faux en finition chêne nordico ép. 60 mm.

ES. zona isla acabado roble nordico, costados adosados a suelo gr. 20 mm, zócalo h. 80 mm y gola plana, puerta 30° y tirador grip aluminio satinado; encimera acero inox gr. 6 mm. Grupo columnas lacado satinado acabado blanco puro, costados adosados a suelo gr. 22 mm y zócalo h. 80 mm; tirador pendula acabado blanco opaco para columnas coplanares y puerta 30° con tirador grip aluminio satinado para columnas con gola plana. Elementos especiales botelleros Hul acabado roble nordico, botelleros en acero inox satinado. Barra snack en voladizo acabado roble nordico gr. 60 mm.4.





IT. Blocco colonne finitura tecnomalta brera, fianchi a ridosso sospesi sp. 22 mm; gola piatta, zoccolo h. 80 mm e maniglia pendula per colonne complanari finitura alluminio brunito. Blocco isola finitura tecnomalta brera, anta 30°, fianchi a ridosso a terra sp. 22 mm, top sp. 20 mm; gola piatta e zoccolo h. 80 mm finitura alluminio brunito. Snack in appoggio finitura rovere lava nodato sp. 60 mm, elemento supporto Arrow finitura laccato satinato oceano.

EN. Tall units in tecnomalta brera finish, suspended side panels th. 22 mm; flat groove, plinth h. 80 mm and pendulua handle for coplanar tall units in brunito aluminum finish. Island in tecnomalta brera finish, 30 ° doors, th. 22 mm sides panels to the floor, th. 20 mm worktop; flat groove and plinth h. 80 mm in brunito aluminum finish. Th. 60 mm knotted lava oak snack counter supported by Arrow element in ocean satin lacquered finish.

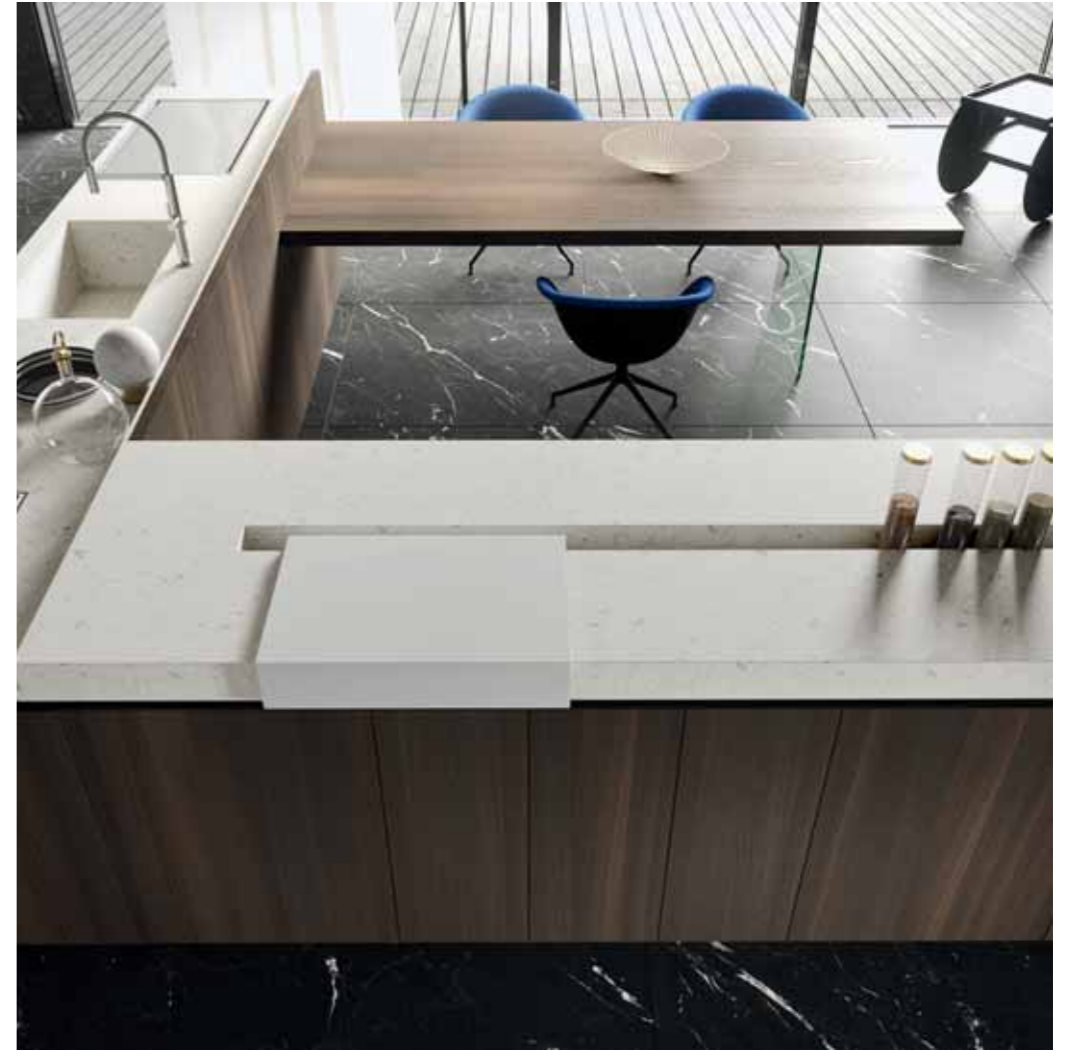
FR. Bloc de colonnes en finition tecnomalta brera, joues suspendus ép. 22 mm; gorge plate, plinthe h. 80 mm et poignée pendula pour colonnes coplanaires en finition aluminium brunito. Bloc flot en finition tecnomalta brera, porte 30 °, joues au sol ép. 22 mm, plan dev travail ép. 20 mm; gorge plate et socle h.80 mm en finition aluminium brunito. Snack en finition chêne lava nouée ép. 60 mm posant sur élément de support Arrow en finition laquée satinée océan.

ES. Bloque de columnas en acabado tecnomalta brera, costados suspendidos gr. 22 mm; gola plana, zócalo h. 80 mm y tirador pendula para columnas coplanares en aluminio brunito. Isla en tecnomalta brera, puertas canto 30 °, costados adosados al suelo gr. 22 mm, encimera gr. 20 mm; gola plana y zócalo h. 80 mm aluminio brunito. Barra snack en roble lava acabado anudado gr. 60 mm con elemento de soporte Arrow en acabado lacado satinado océano.









IT. Blocco isola e blocco colonne dispensa finitura eucalipto termocotto, blocco colonne complanare finitura laccato premium champagne anodyc, snack finitura eucalipto termocotto, supporto fiancone in vetro trasparente.

EN. Island and pantry columns in eucalipto thermo-treated finish, sliding columns in Champagne anodyc premium lacquered finish, snack in eucalipto thermo-treated finish, support in transparent glass.

FR. Bloc îlot et bloc colonnes rangement finition eucalipto thermo cuite, bloc colonnes coplanaires en laque premium finition champagne anodyc, snack finition eucalipto thermo cuite, support en verre transparent.

ES. Bloque isla y bloque columnas despensa acabado eucalipto termotratado, bloque columnas complanarias acabado lacado premium champagne anodyc, barra de desayunos eucalipto termotratado, soporte costado en cristal transparente.







IT. Blocco isola finitura laccato satinato grigio 70, maniglia toa bronzo opaco, snack finitura rovere perla, supporto Pole laccato satinato oceano. Blocco colonne finitura rovere perla, maniglia toa bronzo opaco, elemento boiserie Plano e mensola finitura rovere perla, elemento Chef System finitura rovere perla e anta vetro fumè.

EN. Island in grigio 70 matt satin lacquered finish, toa handle in bronzo matt, snack in perla oak finish, Pole support oceano matt satin lacquer. Tall units in perla oak finish, toa handle in bronzo matt, boiserie Plano element and shelves in perla oak finish, Chef System element in perla oak and smoked glass door.

FR. Élément îlot laqué satiné grigio 70, poignée toa bronze mat, snack en finition chêne perla, support Pole laqué satiné oceano. Élément colonnes en finition chêne perla, poignée toa bronze mat, élément boiserie Plano et étagère en finition chêne perla, élément Chef System en finition chêne perla et porte en verre fumé.

ES. Grupo isla lacado satinado acabado grigio 70, tirador toa bronzo opaco, snack acabado rovere perla, soporte Pole lacado satinado oceano. Grupo columnas acabado rovere perla, tirador toa bronzo opaco, elemento boiserie Plano y estante acabado rovere perla, elemento Chef System acabado rovere perla y puerta cristal fumè.







IT. Blocco basi, pensili e colonne finitura fenix ntm grigio, elemento Tuki finitura struttura alluminio brunito, schienale e ripiani finitura laccato satinato giallo.

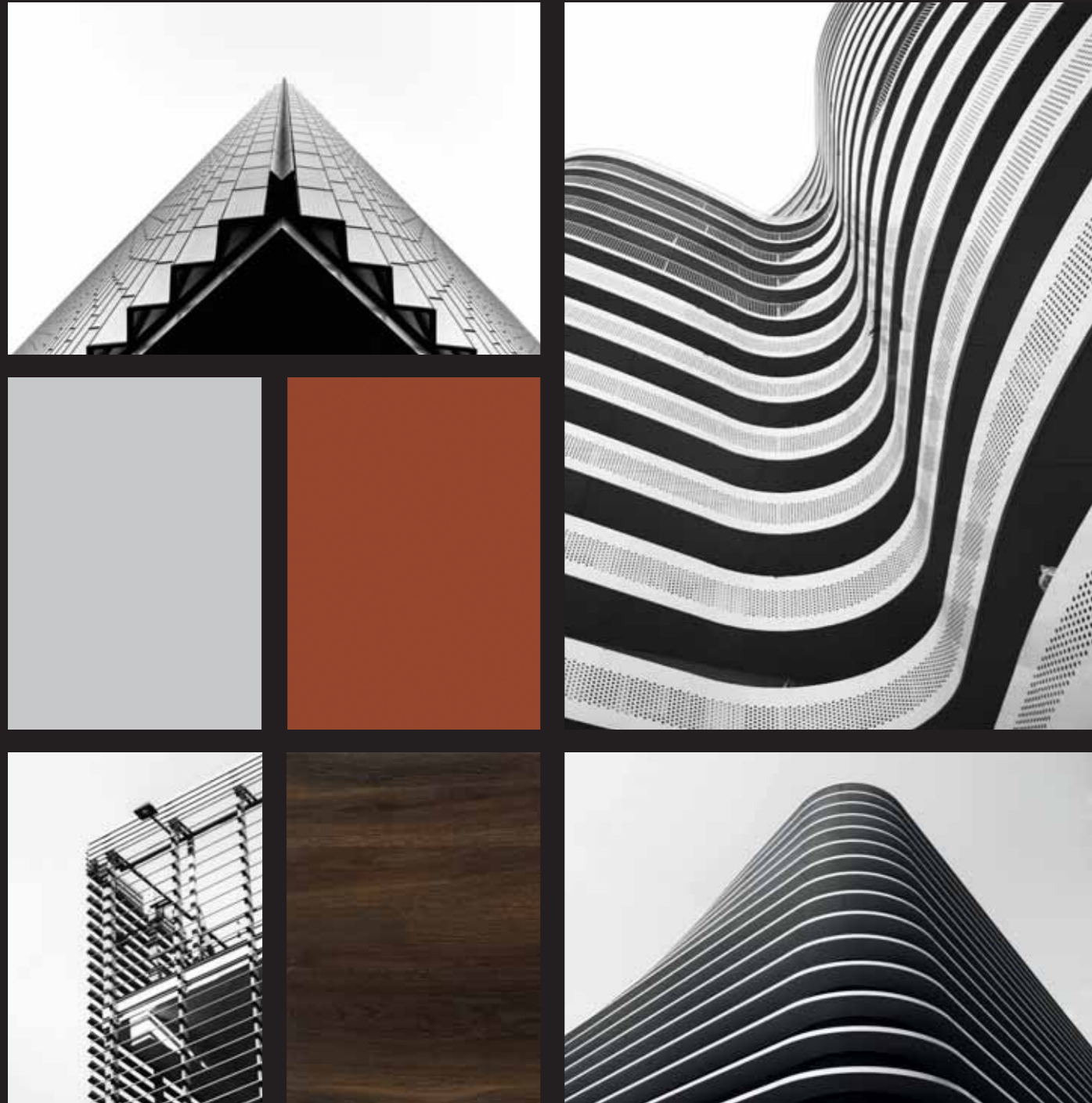
EN. Base, wall and tall units in fenix ntm grigio finish, Tuki element with carcass in brunito aluminum, backpanel and shelves in giallo matt satin lacquered finish.

FR. Éléments bas, éléments hauts et colonnes en finition fenix ntm grigio, élément Tuki en finition structure aluminium brunâtre, dossier et étagères en finition laqué satiné giallo.

ES. Grupo m.bajos, m.altos y columnas fenix ntm acabado grigio, elemento Tuki casco alumino brunito, trasera y estantes lacado satinado acabado giallo.



#4.1



IT. In architettura l'abilità di analizzare l'efficienza di aspetti tecnico-progettuati ha permesso la costruzione di edifici altamente performanti, in cui l'involucro è diventato l'elemento caratterizzante. Non più semplice superficie di confine, ma dispositivo estetico, protettivo e funzionale, in grado di ricevere e trasmettere informazioni. L'esperienza architettonica, trasferita all'interno dello spazio cucina, ha permesso di concepire un involucro evoluto. Perfetto risultato di ricerca e sperimentazione, l'anta 4.1 è stata progettata per essere una pelle intelligente sofisticata e innovativa.

EN. Technological innovation and architectural design represent an ever closer union that sees the building envelope as a meeting element of these two components. The skin of architecture loses the function of pure cladding, becoming an interface through which the building receives and transmits information in an "intelligent" manner. The door for the 4.1 project makes this technology its own and is built like an architecture. The cannulated aluminum internal structure can be dressed with a wooden plank finish or with a lacquered counter panel. A dress meant to protect but also express.

FR .L'innovation technologique et la conception architecturale forment une union de plus en plus étroite qui considère l'enveloppe du bâtiment comme un élément de rencontre de ces deux composants. La peau de l'architecture perd la fonction de revêtement, devenant une interface par laquelle le bâtiment reçoit et transmet des informations de manière "intelligente". La porte du projet 4.1 rend cette technologie propre et est construite comme une architecture. La structure intérieure en aluminium canulé peut être revêtue d'une finition en planches de bois ou d'un panneau de laqué. Une revêtement adapte pour protéger et exprimer un fort concept au même temps.

ES. La innovación tecnológica y el diseño arquitectónico representan una unión cada vez más estrecha que ve el involucro del edificio como un elemento de reunión de estos dos componentes. La piel de la arquitectura pierde la función de revestimiento puro, convirtiéndose en una interfaz a través de la cual el edificio recibe y transmite información de manera "inteligente". La puerta para el proyecto 4.1 hace que esta tecnología sea propia y esté construida como una arquitectura. La estructura interna de aluminio acanalado se puede recubrir con madera o un panel lacado. Un vestido que sabe proteger pero también expresar.





IT. Blocco isola con top sp. 12 mm in Laminam bianco assoluto e vasca integrata Dip con ribassamento per rubinetto abbattibile, piano cottura modulare, cappa integrata a parete e snack scorrevole Sliding_front in rovere innato chiaro. Blocco colonne a terra H. 2350 mm in laccato satinato bianco puro con cabina angolo dispensa e maniglia Ribbed in finitura champagne.

EN. Island with th. 12 mm Laminam bianco assoluto worktop and Dip integrated sink with lowering for telescopic faucet, modular hob, wall integrated hood and Sliding_front moving counter in innato chiaro oak. Floor-standing tall units H. 2350 mm in bianco puro satin lacquered finish, pantry walk-in corner cabinet with Ribbed handle in champagne finish.

FR. Îlot central avec pdt ép.12 mm en Laminam Bianco Assoluto et cuvette intégrée Dip avec rabaissement pour robinet relevable, zone cuisson modulaire, hotte intégrée à paroi et snack coulissant Sliding_Front en Chêne Innato Chiaro. Colonnes au sol H.2350 mm en laqué satiné Bianco Puro avec colonne d'angle de rangement et poignée Ribbed en finition champagne.

ES. Isla central con encimera de 12 mm de gr. En Bianco Assoluto y cubeta integrada Dip y rebajamiento para grifo abatible, placa de cocción modular, campana integrada a pared y barra snack deslizante Sliding_Front en roble Innato Chiaro. Zona columnas a suelo H.2350 mm en lacado satinado Bianco Puro con cabina rinconera despensa y tirador Ribbed en acabado champagne.









IT. Blocco basi a parete e penisola con ante in laccato satinato grigio 50 e profilo in alluminio millerighe finitura brunito, top in acciaio satinato sp. 6 mm con vasca integrata e piano snack scorrevole Sliding_side in rovere evaporato moro. Maniglia Hem su basi a parete in alluminio finitura brunito. Blocco colonne H. 2180 mm con ante in rovere evaporato moro e profilo in alluminio millerighe finitura brunito. Maniglia Ribbed in alluminio finitura brunito con estetica millerighe e sistema di fissaggio a scomparsa. Anta in rovere evaporato moro con profilo in alluminio millerighe finitura brunito. Elementi a giorno sospesi Foomo orizzontali L. 1800 mm in rovere evaporato moro, vani laterali con schiena retroilluminata. Vano centrale predisposto per l'inserimento di elettrodomestici.

EN. Base cabinets with doors in grigio 50 satin lacquered finish and aluminum millerighe profile in brunito finish, stainless steel th. 6 mm worktop with integrated sink and Sliding_side moving counter in evaporato moro oak. Base units with Hem handle in brunito finish. Tall units H. 2180 mm with doors in evaporato moro oak and aluminum millerighe profile in brunito finish. Ribbed handle in aluminum brunito finish with millerighe aesthetic and concealed fixing system. Door in evaporato moro oak with aluminum millerighe profile in brunito finish. Suspended horizontal open elements Foomo L. 1800 mm in evaporato moro oak, side compartments with backlit backs or in rosmarino satin lacquered finish. Central compartment suitable for appliances installation.

FR. Bloque meubles bas à paroi et demi-îlot avec portes en laqué satiné Grigio 50 et profil en aluminium millerighe finition brunito, plan de travail en acier satiné ép.6 mm avec cuvette intégrée et plan snack coulissant Sliding_side en chêne Evaporato Moro. Poignée Hem sur bas à paroi en aluminium finition Brunito. Colonnes H.2180 mm avec portes en chêne Evaporato Moro et profil en aluminium millerighe finition brunito. Poignée Ribbed en aluminium finition Brunito avec esthétique millerighe et système de fixation invisible. Porte en chêne Evaporato Moro avec profil en aluminium millerighe en finition brunito. Les éléments ouverts suspendus Foomo horizontales L.1800 mm en chêne Evaporato Moro, les compartiments latéraux rétro éclairés ou laqué satiné en finition Rosmarino. Compartiment centrale pour électroménagers

ES. Zona bajos a pared y península con puertas en lacado satinado Grigio 50 y perfil en aluminio millerighe acabado Brunito, encimera en acero inox satinado gr. 6 mm con cubeta integrada y barra snack corredera Sliding_side en roble Evaporato Moro. Tirador Hem en los bajos a pared en aluminio acabado Brunito. Columnas H.2180 mm con puertas en roble Evaporato Moro y perfil en aluminio millerighe en acabado brunito. Tirador Ribbed en aluminio acabado brunito con estética millerighe y sistema de anclaje oculto. Puerta en roble Evaporato Moro con perfil en aluminio millerighe acabado Brunito. Elementos abiertos suspendidos Foomo horizontales L.1800 mm en roble Evaporato Moro, los huecos laterales con trasera retro iluminada o en lacado satinado Rosmarino. Hueco central para electrodomésticos.



IT. Blocchi cucina ad isola con top e vasca integrata in Dekton Domoos e piano scorrevole Sliding_front in rovere evaporato moro. Maniglia Hem in alluminio finitura brunito con posizione orizzontale laterale. Blocco colonne a terra H. 2350 mm con ante in rovere evaporato moro, profilo in alluminio millerighe e maniglia Ribbed in finitura brunito. Fianco a finire e pannelli attrezzati uso schiene in rovere evaporato moro con griglie di aerazione in alluminio finitura brunito. Elemento contenitore a terra Server H. 1200 mm L. 1800 mm con struttura in laccato satinato ghisa e frontali cassetto e cestone in rovere evaporato moro. Ante a vetro Flow con telaio in alluminio finitura brunito e vetro fumé. Piede di supporto H. 100 mm in metallo finitura brunito.

EN. Islands with Dekton Domoos worktop and Sliding_front moving counter in evaporato moro oak. Hem handle in aluminum brunito finish with horizontal lateral position. Floor standing tall units H. 2350 mm with doors in evaporato moro oak, aluminum millerighe profile and Ribbed handle in brunito finish. Finished sides and equipped panels - back use - in evaporato moro oak with ventilation grid in aluminum brunito finish. Server floor standing pantry element H. 1200 mm L. 1800 mm with external structure in ghisa satin lacquered finish, drawer and deep drawer fronts in innato chiaro oak. Flow glass doors with aluminum frame in brunito finish and bronzed glass. Feet H. 100 mm in metal brunito finish. Flow glass doors in brunito finish and bronzed glass. Feet H. 100 mm in metal brunito finish.

FR. Cuisine avec îlot central avec plan de travail et cuvette intégrée en Dekton Domoos et plan coulissant Sliding_front en chêne évaporé Moro. Poignée Hem en aluminium finition brunito avec position horizontale latérale. Colonnes au sol H.2350 mm avec portes en chêne évaporé Moro, profil en aluminium millerighe et poignée Ribbed en finition Brunito. Côté de finition et crédences en chêne évaporé Moro avec grilles de aération en aluminium finition Brunito. Élément rangement au sol Server H.1200 mm L.1800 mm avec structure en laqué satiné finition Ghisa et façades tiroir et casserolier en chêne innato clair. Portes en verre Flow avec châssis en aluminium finition brunito et verre fumé. Piètement de support H.100 mm en métal finiton brunito. Portes en verre Flow en finition brunito et verre fumé. Piètement de support H.100 mm en métal finition brunito.

ES. Cocina con isla con encimera t cubeta integrada en Dejton Domoos y plan deslizante Sliding_front en roble evaporado Moro. Tirador Hem en aluminio acabado brunito con posición horizontal lateral. Columnas a suelo H.2350 mm con puertas en roble evaporado Moro, perfil en aluminio millerighe y tirador Ribbed en acabado brunito. Costado de mueble acabado y traseras en roble evaporado Moro con rejillas de aireación en aluminio acabado Brunito. Elemento despensa a suelo Server H. 1200 mm L. 1800 mm con estructura en lacado satinado ghisa y frentes cajones y gavetas en roble evaporado moro. Puertas en cristal Flow con marco en aluminio acabado brunito y cristal fumé. Pié de soporte H. 100 mm en metal acabado Brunito. Puertas en cristal Flow en acabado brunito y cristal fumé. Pié de soporte H.100 mm en metal acabado Brunito.





manuale

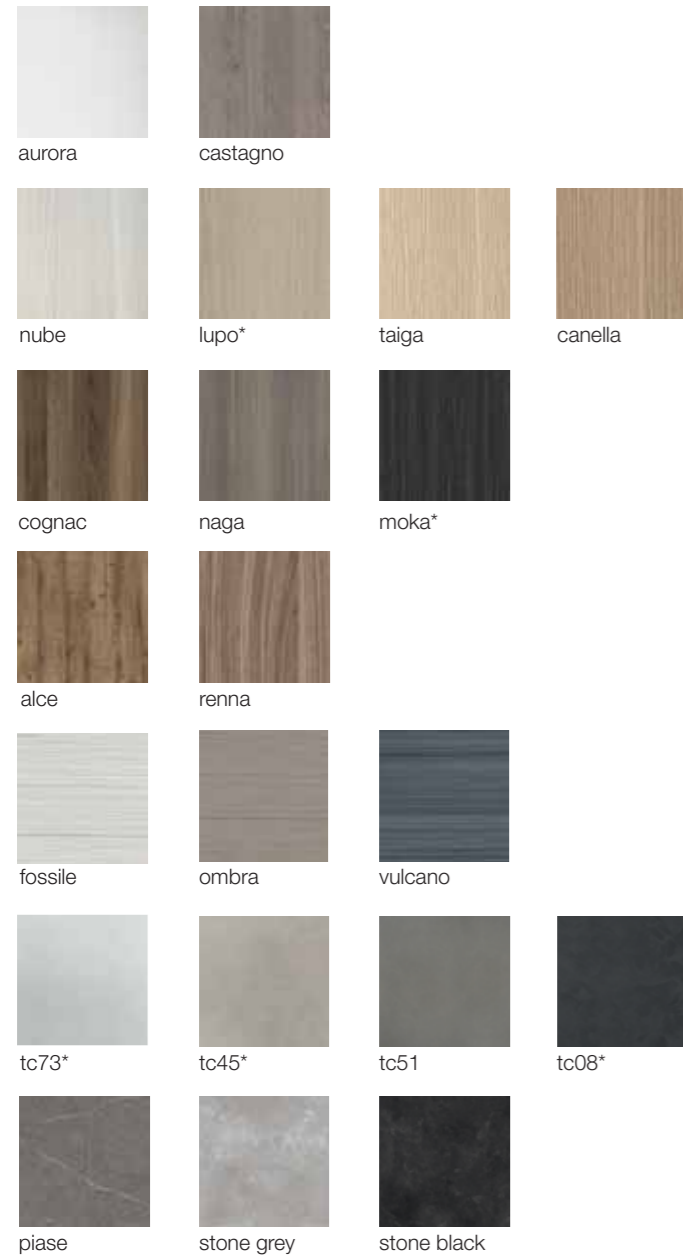
manual · manuel · manual

finiture 2.1

finishes • finitions • acabados

melaminico termostrutturato

melamine thermoframed - mélamine thermostructured - melaminico termoesctructurado



melaminico superopaco

super-matt melamin - mélamine super-mat - melaminico superopaco



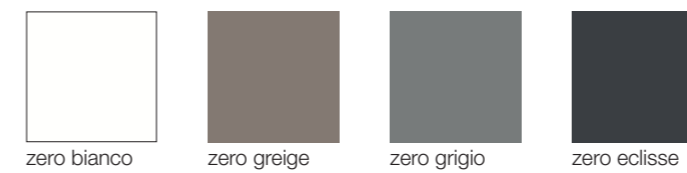
tecnogloss

tecnogloss - tecnogloss - tecnogloss



zerogloss opaco

matt zerogloss - zerogloss opaque - zerogloss mate



*finiture disponibili per ante e frontali made
*available finishes for made doors and fronts
*finitions disponibles pour portes et façades made
*acabados disponibles para puertas y frentes made

finiture 3.1

finishes • finitions • acabados

melaminico scocca

melamine carcasses - mélamine caissons - melaminico estructuras



bianco. 1



grigio. 1



grafite. 1

laccato satinato - lucido

mat - gloss lacquered / laqué mat - brillant / lacado mate - brillo



neve*



bianco puro*



mandorla*



argilla*



arena*



canapa*



grigio chiaro*



grigio 50*



grigio 70*



ghisa*



pepe*



cielo*



grigio - blu*



oceano*



wasabi*



bosco*



rosmarino*



giallo*



marrone-arancio*



peperoncino*



ral / ncs*

laccato speciale

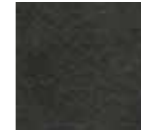
special lacquer / laqué spéciale / lacado especial



oxyacciaio



oxybronzo



oxypiombo

laccato premium

premium lacquer / laqué premium / lacado premium



champagne anodyc



ferro anodyc



brunito anodyc

rovere spazzolato

polished oak / chêne satiné / roble pulido



ghiaccio



nordico



perla



sabbia



ambra



anfora



agata



limo



fango



lava

*finiture disponibili per ante e frontali made
 *available finishes for made doors and fronts
 *finitions disponibles pour portes et façades made
 *acabados disponibles para puertas y frentes made

finiture 3.1

finishes • finitions • acabados

legno speciale

special wood / bois spécial / maderá especial



olmo daba



olmo tok



olmo rokt



eucalipto
ice



eucalipto
cloud



eucalipto
termocotto



noce ripe



noce fuok

fenix ntm

fenix ntm / fenix ntm / fenix ntm



bianco kos



beige



beige arizona



terra



cacao orinoco



grigio efeso



grigio antrim



grigio bromo



grigio



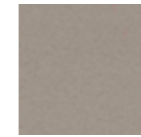
nero

tecnomalta

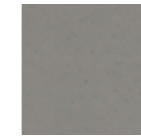
tecnomalta / tecnomalta / tecnomalta



brera



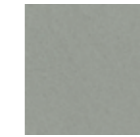
deserto



etrusco



tunisi



ash



zen

gres

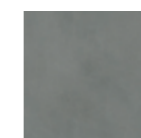
porcelain / porcelaine / porcelanico



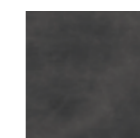
bianco calce



grigio calce



tortora calce



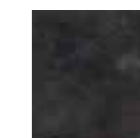
nero calce



seta gris



seta liquorice



ossido nero

vetro temperato lucido - opaco

glossy - matt tempered glass / verre trempé brillant - opaque / cristal templado brillo - mate



bianco puro



mandorla



arena



grigio chiaro



grigio 50



pepe

acciaio inox

stainless steel / acier inoxydable / acero inoxidable



satinato



vintage

finiture 4.1

finishes • finitions • acabados

plancia

plank / planche / plancha



rovere innato
chiaro



rovere evaporato
moro

laccato satinato

satin lacquered / laqué satiné / lacado satinado



bianco puro



mandorla



grigio chiaro



arena



grigio 50



ghisa



rosmarino



marrone arancio

profilo millerighe / millerighe profile / profil millerighe / perfil millerighe

finiture alluminio / aluminum finishes / finitions aluminium / acabados aluminio



brunito



champagne



bianco

piano in Laminam / Laminam worktop / plan de travail en Laminam / encimera en Laminam

finiture / finishes / finitions / acabados



bianco assoluto

piano in Dekton / Dekton worktop / plan de travail en Dekton / encimera en Dekton

finiture / finishes / finitions / acabados



zenith



ventus



galema



korus



domoos

piano in acciaio / Stainless steel worktop / plan de travail en acier inoxydable / encimera en acero inoxidable

finiture / finishes / finitions / acabados



satinato



vintage opacizzato

progetto: gherardiarchitetti
immagini: Bruger studio, Nerokubo
fotolitografia: Luce
stampa: AGCM



The mark of
responsible forestry

Richiedi prodotti certificati FSC®

Upon request are available products with FSC® certification
Produits certifiés FSC® sur demande
Sobre pedido suministro de productos con certificación FSC®



ISO 9001

Copat Life srl
Via E. Chiaradia, 11/A,
33074 Fontanafredda PN

tel +39 0434 617111 r.a
fax +39 0434 617212
www.copatlife.it
info@copatlife.it

